

# DĚTSKÉ ELEKTRICKÉ AUTÍČKO BMW i8

NÁVOD K SESTAVENÍ

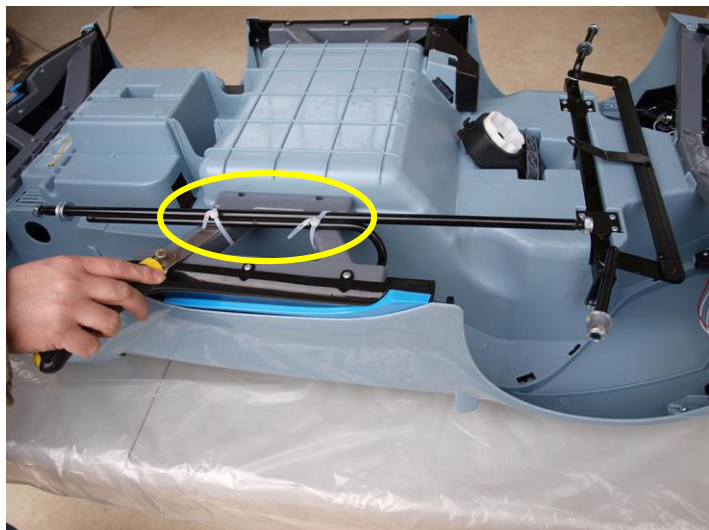
 **BezvaZboží.cz**  
...váš pohodový nákup



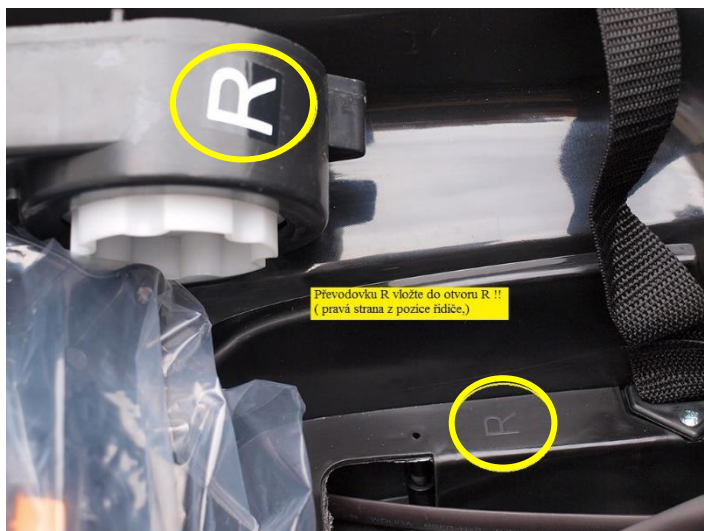
**Upozornění:** Foto návod slouží ke snazšímu a správnému sestavení dětského elektrického vozítka. Některé uvedené funkce vozítka či typ dálkového ovládání v tomto návodu se mohou mírně lišit dle výrobce daného vozítka.

Postupujte přesně podle jednotlivých, po sobě jdoucích obrázků.

Převodovku R vložte do otvoru R – pravá strana z pohledu řidiče. (obr. 2)



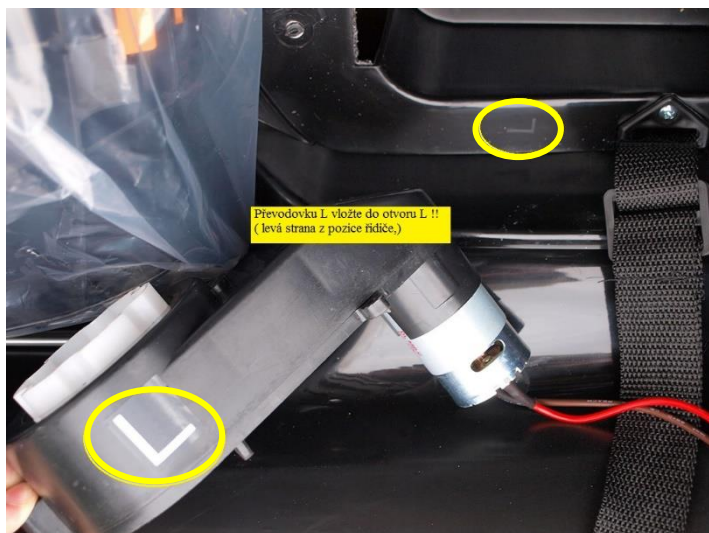
1



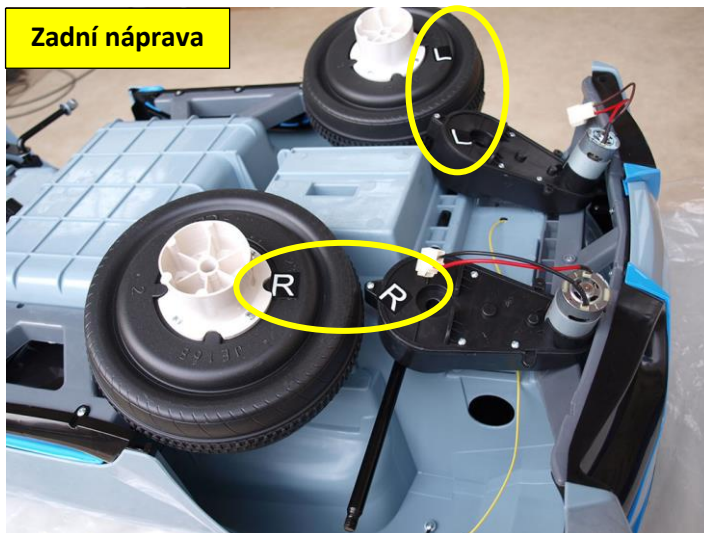
2

Převodovku L vložte do otvoru L – levá strana z pohledu řidiče. (obr. 3)

Zadní náprava (obr. 4)



3

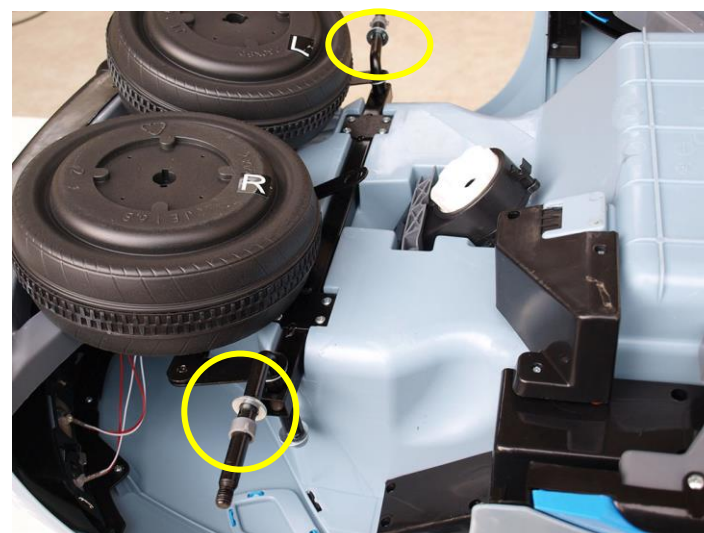


4

Přední náprava – kolo označené L nasadíte na levou stranu, R na pravou. (obr. 6)



5



6



Utáhněte kola – po dotažení se musí kola volně otáčet. Následně nasadte plastové krytky. (obr. 7 a 8)

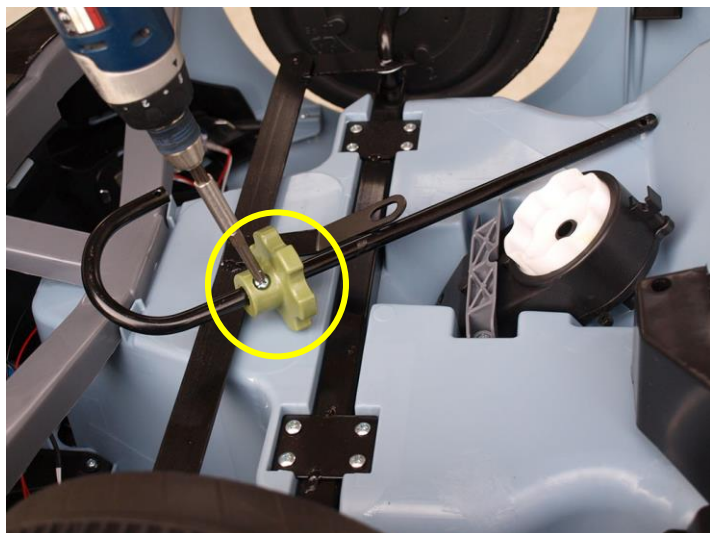


7



8

**Tyč řízení (obr. 9-11)**



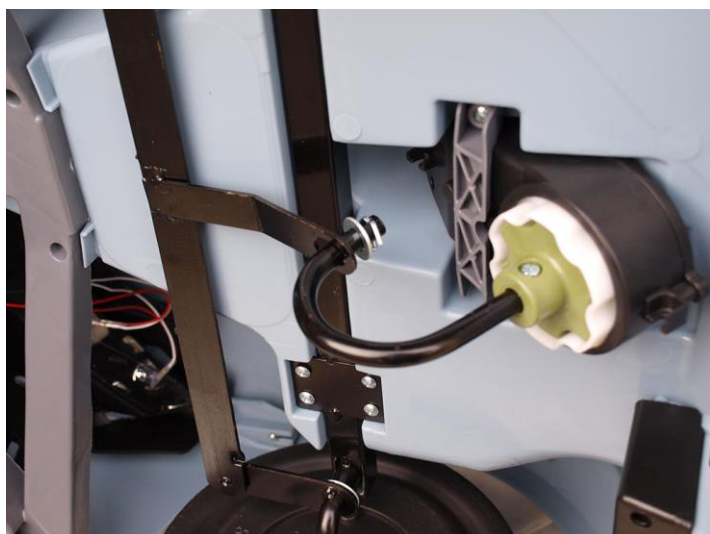
9



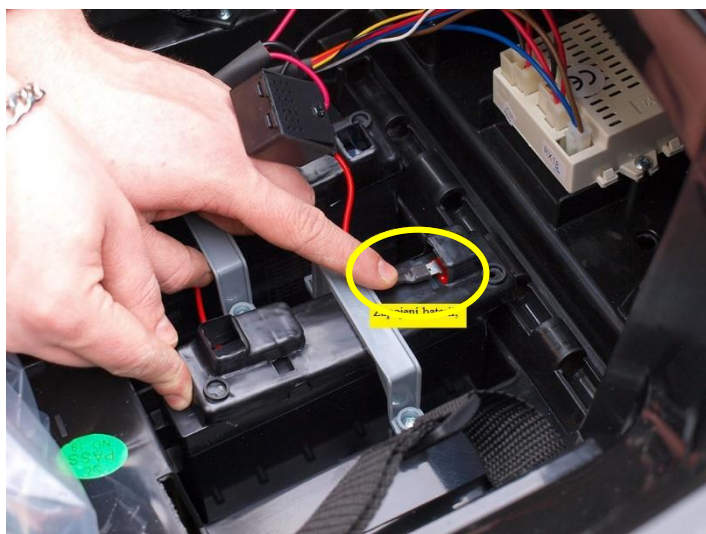
10

Tyč řízení zajistěte podložkou a závlačkou. (obr. 11)

**Zapojení baterií (obr. 12)**



11



12



## Zapojení motorů (obr. 14)



13



14

## Srovnejte otvory v tyči řízení a volantu. (obr. 15 a 16)



15



16

## Nasadte přední sklo a zpětná zrcátka. (obr. 17 a 18)



17



18

## Zajištění sedačky (obr. 19 a 20)



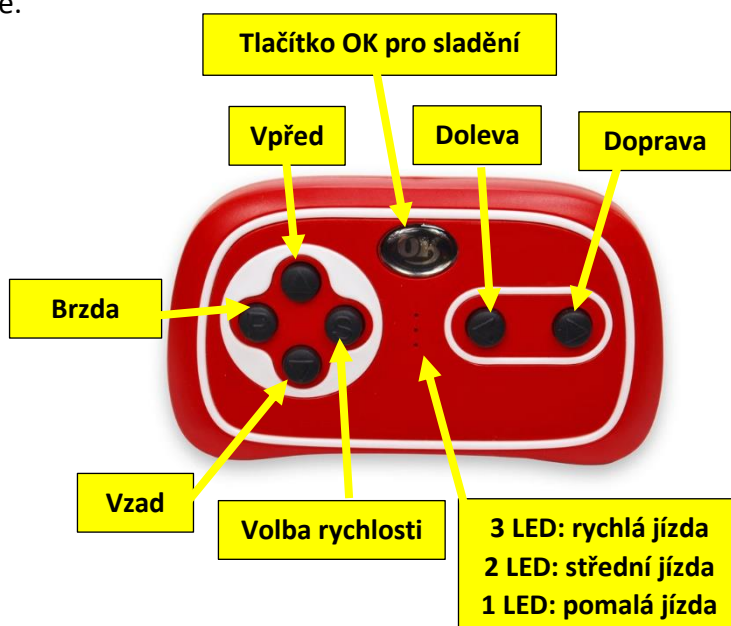
19



20

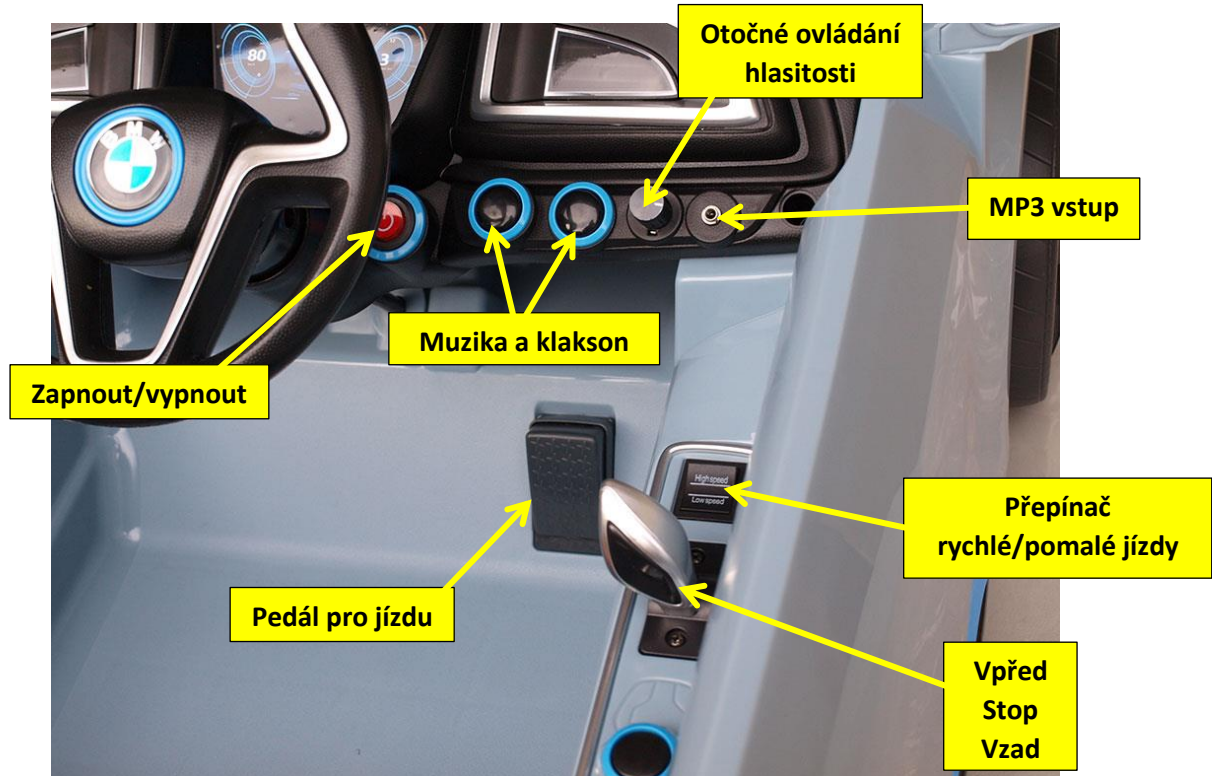
### 2.4G bluetooth dálkové ovládání – synchronizace autíčka s dálkovým ovladačem a popis funkcí

1. Vložte do ovladače 2 mikrotužkové baterie typu R3 AAA (pozor na správnou polaritu + a -).
  2. Vypněte vozítko tlačítkem na palubce – autíčko musí být vypnuté. Na dálkovém ovladači stiskněte po dobu 2-4 vteřin tlačítko **OK**, LED dioda pomalé rychlosti začne blikat. Nyní okamžitě zapněte autíčko, 3 LED diody rychlosti se rozsvítí.
  3. Pokud vše proběhlo dle výše zmíněných instrukcí, pak je auto sladěné s dálkovým ovladačem. Pokud ne, opakujte znovu krok č. 2.
- Po 10 vteřinách nečinnosti se dálkový ovladač automaticky vypne. Pro zapnutí stačí stisknout jakékoliv tlačítko.
- Při výměně baterií je nutné celý proces opakovat znovu.
- V případě špatné činnosti ovladače vyměňte baterie.





## OVLÁDACÍ PRVKY AUTÍČKA



*Pozn.:* Dálkové ovládání má před manuální jízdou na pedál přednost. Autíčko je tak možné zastavit i při sešlápnutém pedálu, díky čemuž máte naprostou kontrolu nad vašimi závodníky.

## NABÍJENÍ BATERIE

**Nabíjecí zásuvka:** konektor nabíječky zasunujte do nabíjecí zásuvky opatrně, netahejte při vytažení konektoru za kabel nabíječky. Hrozí poškození nabíječky nebo nabíjecí zásuvky. **Používejte jen originální nabíječku určenou k tomuto vozítku!**

### Nabíjení

Doba nabíjení činí 10-12 hodin, dobíjete maximálně 15 hodin. Během nabíjení může být baterie i nabíječka teplá.

**Důležité:** Pokud vozítko nepoužíváte, dobíjete baterii 1x měsíčně přibližně 6 hodin.

Nedodržením zkrátíte životnost baterie. Baterii chraňte před mrazem! Nabíjení vozítka smí provádět pouze dospělá osoba.



# A je hotovo!