

# INFERNUS GT

Návod k sestavení

[www.bezvazbozi.cz](http://www.bezvazbozi.cz)



 **BezvaZboží.cz**  
...váš pohodový nákup

Postupujte přesně podle jednotlivých, po sobě jdoucích obrázků.

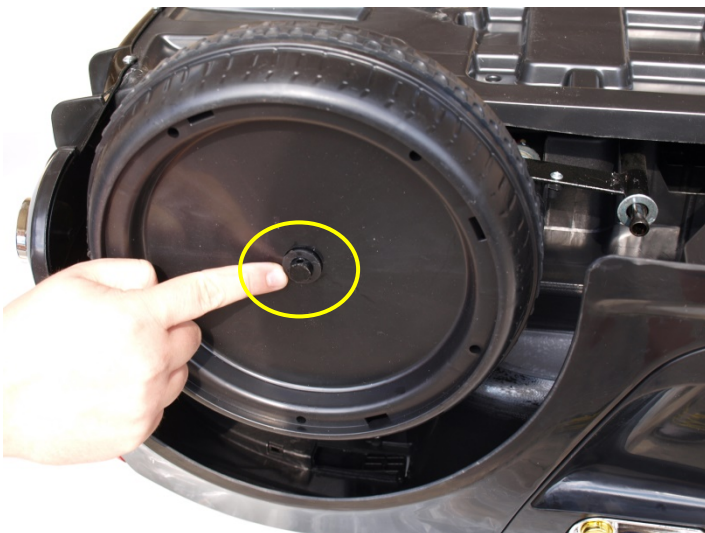
Zadní náprava – zadní kola (obr. 2 - 5)



1



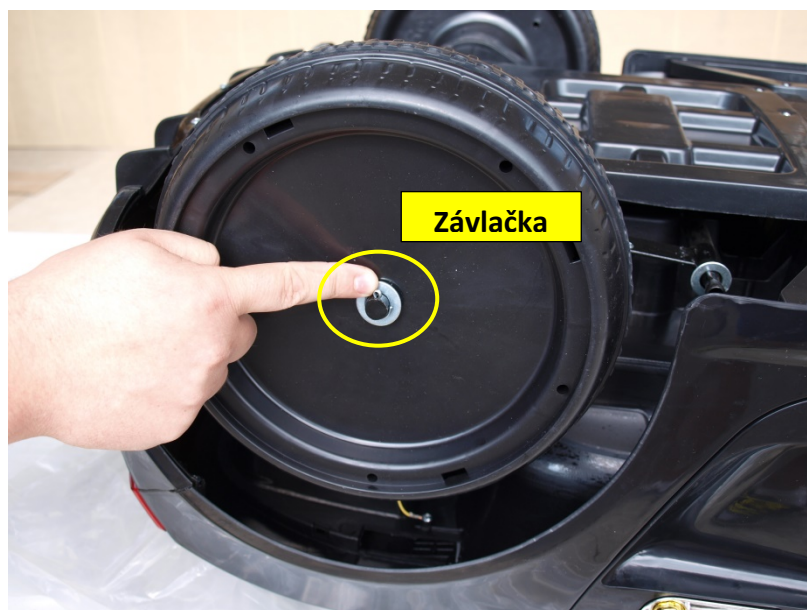
2



3



4



5

## Přední náprava – přední kola (obr. 6 – 8)



6



7



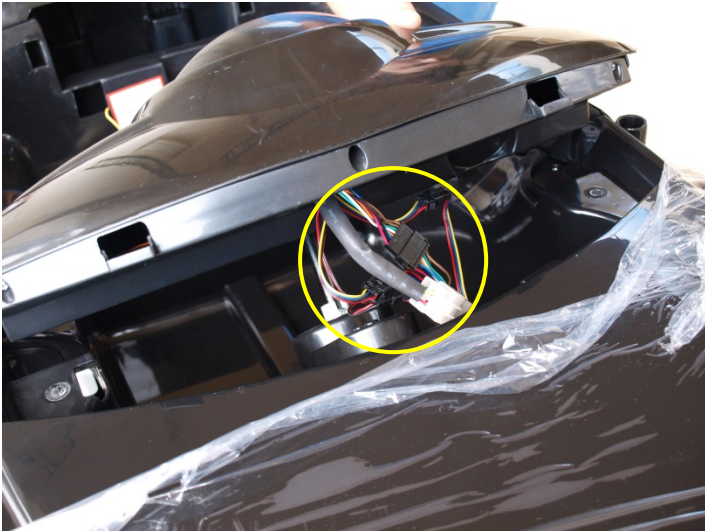
8

Zapojení baterie: **červený** kabel na **červené plus +** / **černý** kabel na **černé mínus -**



9

Zapojte do sebe veškeré konektory z přístrojové desky a autíčka. Některé jsou dvojité.



10



11

Konektory volantu zastrčte do výřezu. (obr. 13)



12



13

Srovnejte otvory v tyči řízení a volantu. (obr. 14 a 15)



14



15

Nasadte zpětná zrcátka. (obr. 16)



16



17

➤ Pokud vozítko nepoužíváte, dobíjejte baterii 1x měsíčně cca 6 hodin.

➤ Baterii chraňte před mrazem.

**Nedodržením zkrátíte životnost baterie!**

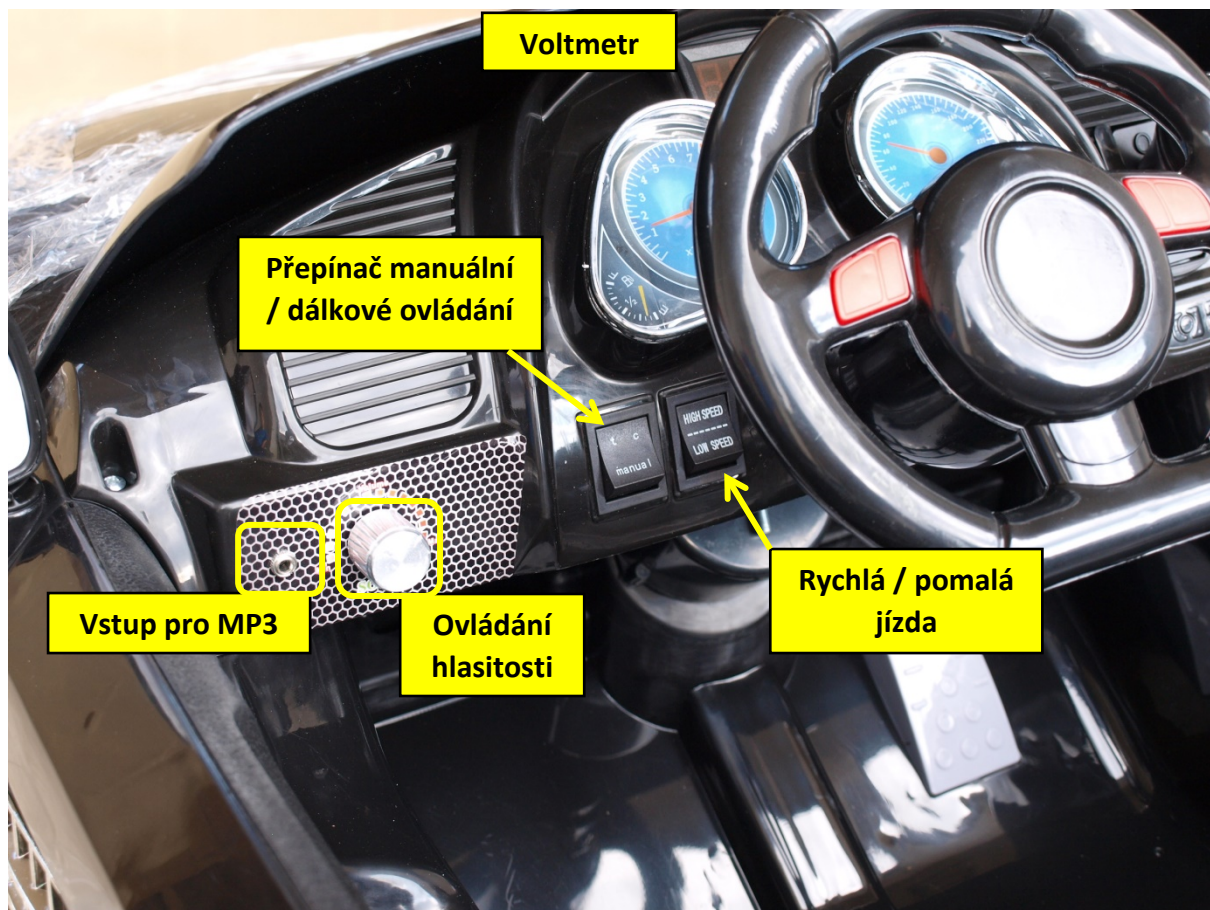
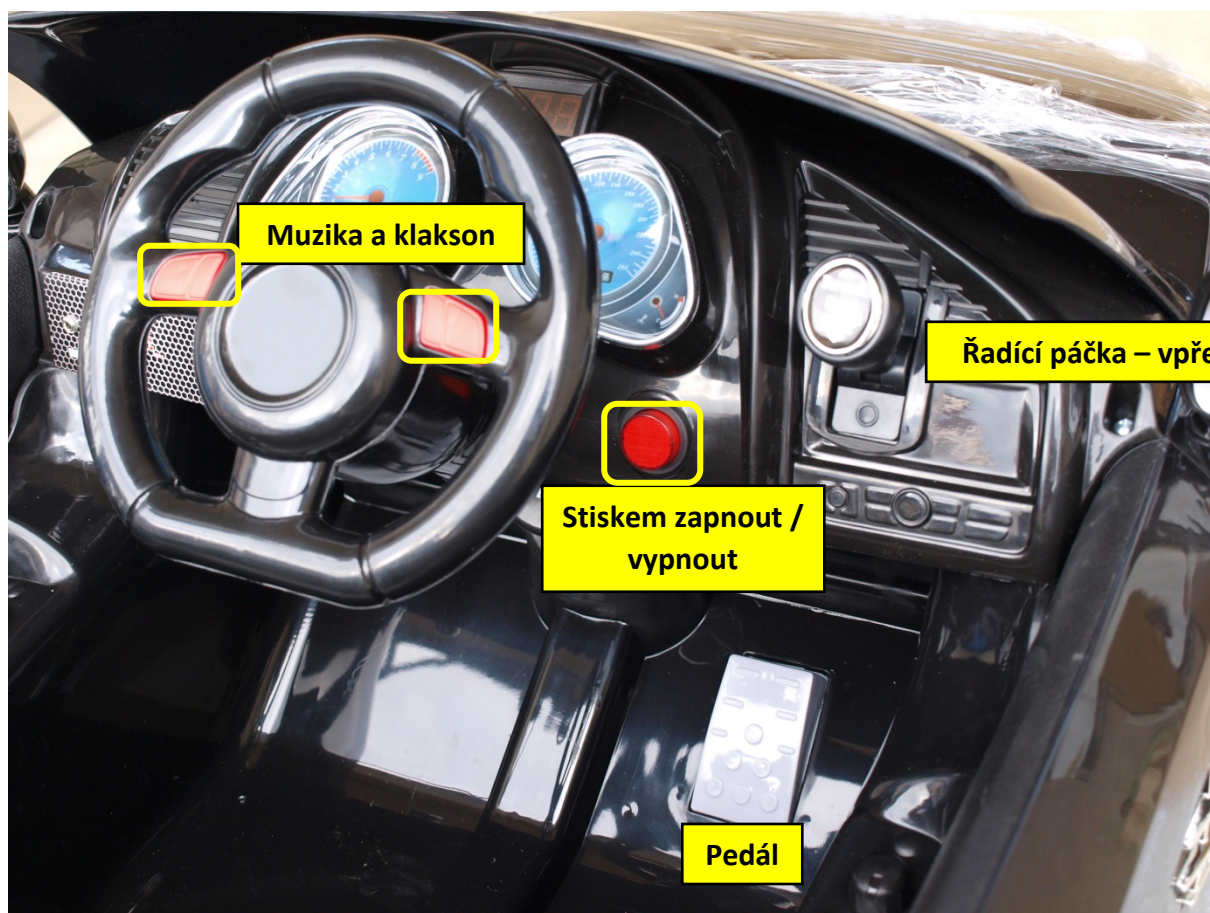
Doba nabíjení činí 10 – 12 hodin, max. 15 hodin. Při nabíjení může být nabíječka i baterie teplá.



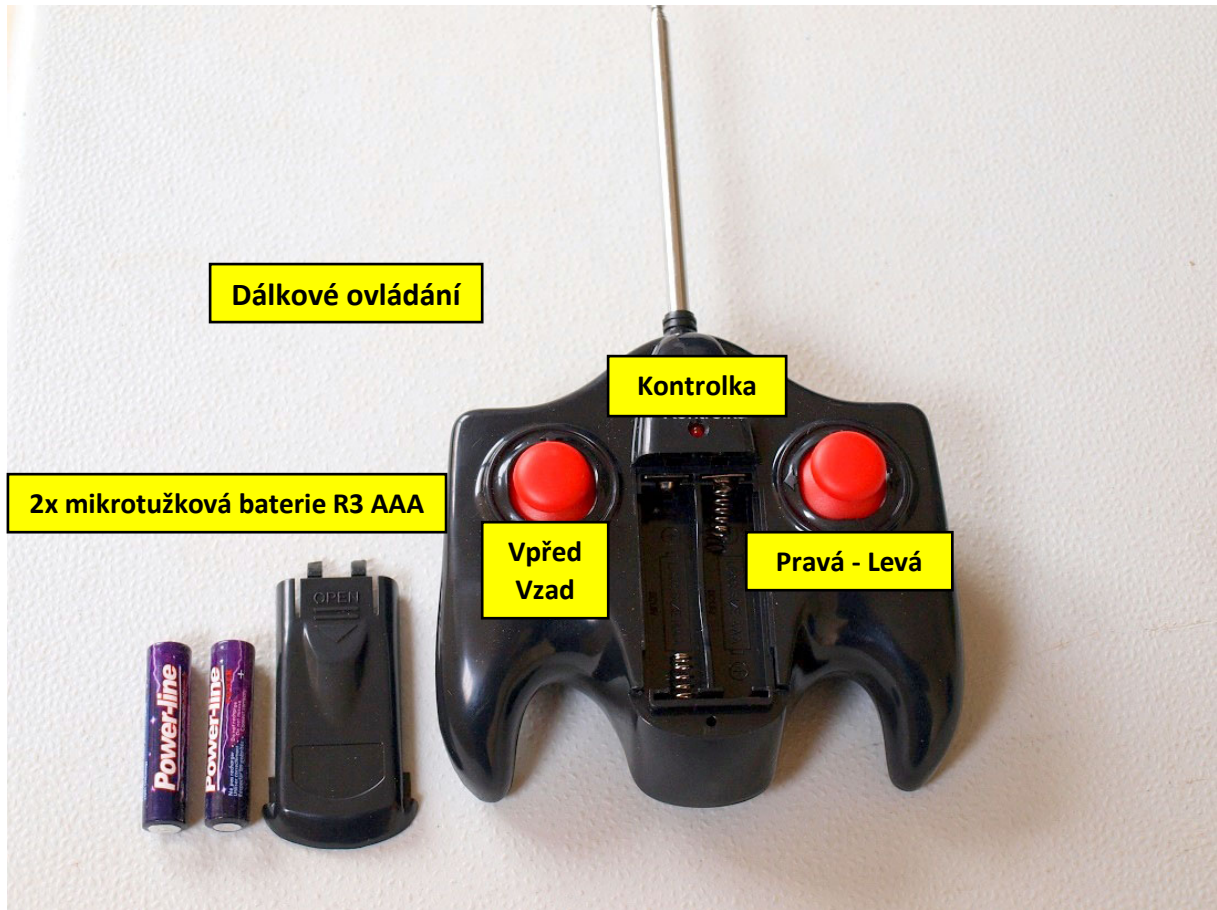
**Otevírání dveří**



## Ovládací prvky



## Dálkové ovládání



## Otevíratelný kufr



## Naleštění plastů karoserie

