

# Dětská elektrická motorka **TOPSPEED**

NÁVOD K SESTAVENÍ A POUŽITÍ



## **Upozornění**

Návod slouží ke správnému a snazšímu sestavení dětského vozítka. Barva vozítka, některé jeho funkce či typ dálkového ovládání, jaké jsou v tomto manuálu uvedené, se mohou mírně lišit dle výrobce daného vozítka.

Návod rovněž obsahuje pokyny k údržbě vozítka a baterií, stejně tak i instrukce k rychlému odstranění drobných závad.

Tento návod si prosím uschovejte pro případnou budoucí potřebu.

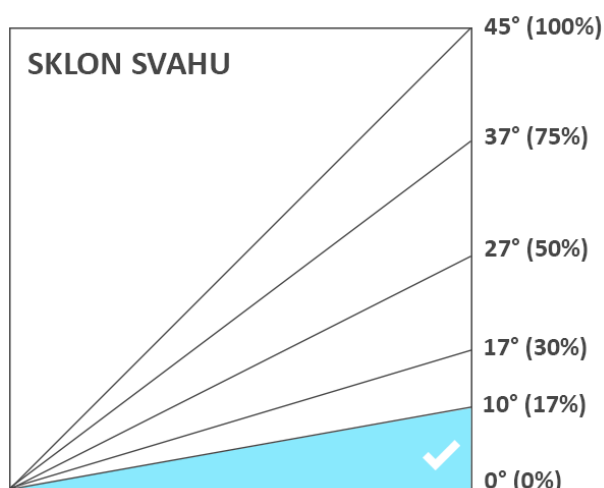
**Veškeré díly vybalte z krabice a postupujte přesně podle jednotlivých, po sobě jdoucích obrázků.**

## OBSAH MANUÁLU

1 DŮLEŽITÁ UPOZORNĚNÍ.....	1
2 SESTAVENÍ VOZÍTKA.....	2
3 OVLÁDACÍ PRVKY VOZÍTKA .....	9
5 NABÍJENÍ BATERIÍ.....	10
5 snadných kroků pro maximální životnost baterií .....	10
6 ZÁVADY A JEJICH ODSTRANĚNÍ .....	11

## 1 DŮLEŽITÁ UPOZORNĚNÍ

- Před sestavením a prvním užitím vozítka si prosím pečlivě prostudujte celý tento manuál.
- Vozítko lze užívat pouze **pod dohledem dospělé osoby!**
- Vozítko nesmí být používáno na silnicích a rušných cestách!
- Před prvním použitím musí být vozítko **plně nabité**.
- **MAXIMÁLNÍ NOSNOST ČINÍ 30 KG.** Tuto hranici nepřesahujte. Nedodržením hrozí nenávratné poškození vozítka.
- Vozítko nikdy nepoužívejte v dešti.
- Za vozítkem během jízdy nic netáhněte.
- Pokud se kola při jízdě zaseknou o překážku a vozítko tak nemůže jet dál, **nesmí se držet otočená plynová rukojeť na řídicích!** V takovém případě může dojít k vážnému poškození motorů a převodovek, a to nad rámec záruky.
- Před změnou směru (vpřed/vzad) či rychlosti jízdy vozítko **vždy nejprve zcela zastavte**. Nedodržením může dojít k vážnému poškození motorů a převodovek, a to nad rámec záruky.
- **Nejezděte na mokřem povrchu nebo na svahu se sklonem větším než 10 stupňů (tj. 17 %).**



- Vozítko není určeno pro jízdu na svahu větším než 10° (tj. 17 %). Nedodržením může dojít k poškození motorů a převodovek.
- Mějte prosím na paměti, že jízda do kopce je pro vozítko náročnější a žádá si proto větší odběr energie. Může tak dojít k rychlejšímu vybití baterií.

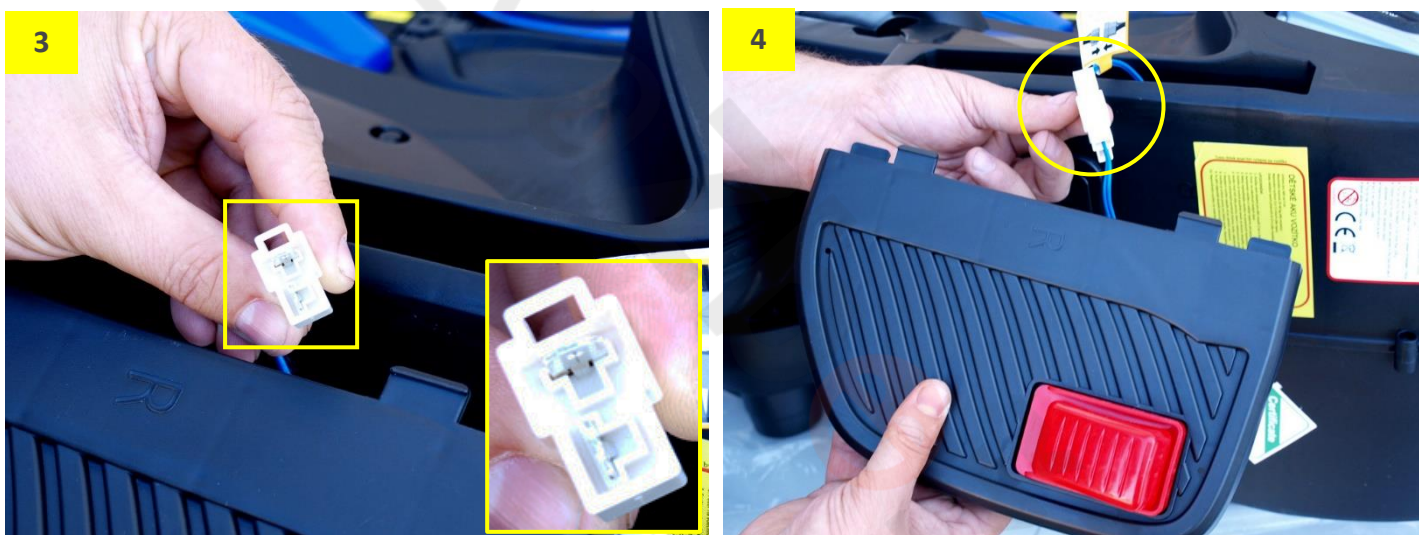
### Bezpečnost dítěte

- Dobíjení baterií smí provádět pouze dospělá osoba.
- Při užívání vozítka je nutný dohled dospělé osoby.
- Nejezděte s vozítkem blízko silnic a rušných cest.
- Dítě musí mít při jízdě helmu.

**Obr. 1-4:** Na začátku zkontrolujte zástrčku od brzdového pedálu u pravé stupačky. Mosazné konektory uvnitř zástrčky musí být rovně a uprostřed. Jsou-li vychýlené ke straně, narovnejte je prosím (postačí prstem). Konektory do sebe posléze musejí jít snadno zastrčit.

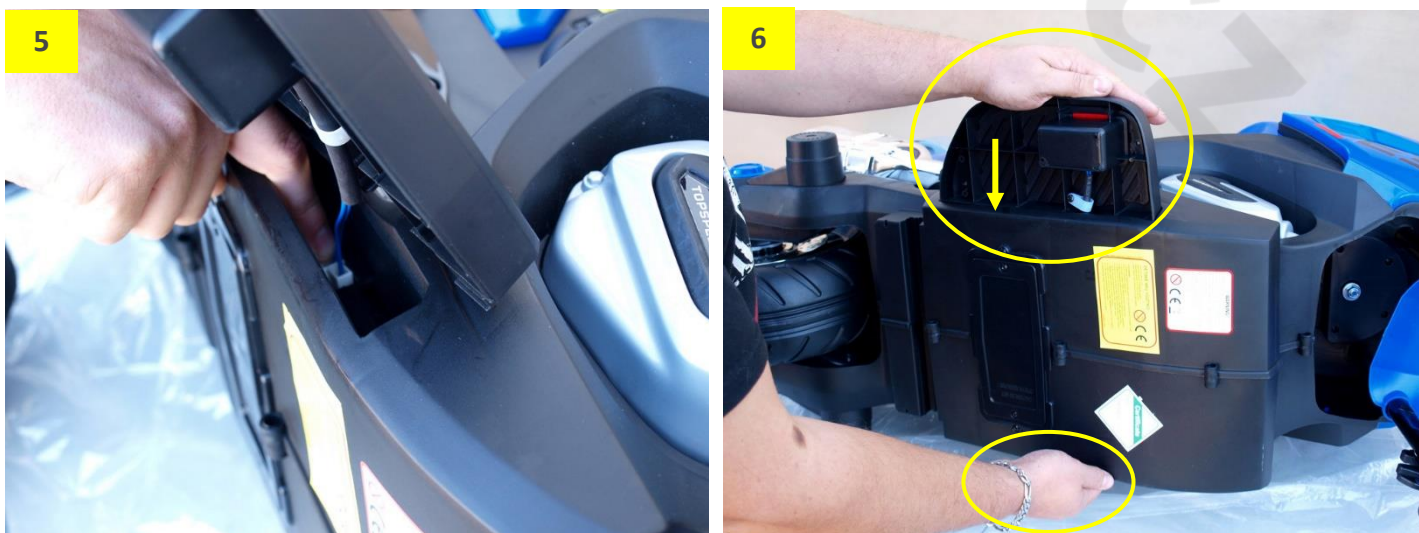


**Obr. 3 a 4:** Pokud jsou konektory od brzdy v pořádku, můžete je do sebe zapojit.



**Obr. 5:** Zapojené konektory spolu s kabely srovnejte a zastrčte do otvoru nad stupačkou.

**Obr. 6:** Stupačku s brzdou zasuňte nadoraz do otvoru v těle motorky. Motorku při tom z druhé strany podpírejte.



**Obr. 7:** Nyní do motorčky zasuňte i druhou stupačku.

**Obr. 8:** Na motorčku nasadte balanční kolečka a přišroubujte je. Na obrázku jsou zvýrazněná místa pro delší šroubky.



**Obr. 9 a 10:** Na obrázku jsou zvýrazněná místa pro menší šroubky.



**Obr. 11:** Polohy všech šroubků si můžete překontrolovat podle následujícího obrázku.

**Obr. 12: Důležité:** Namažte přední osu vazelínou, případně olejem. **Nedodržením hrozí poškození vozítka!**



**Obr. 13 a 14:** Na konec osy nasadíte kovovou podložku a matici. Namazanou osu prostrčte jedním otvorem vidlice a nasadíte na ni kovovou podložku, poté na osu nasadíte kolo a z druhé strany kola další kovovou podložku. **Pozor** – kolo je třeba nasadit správným směrem (porovnejte se směrem vzorku kol na obrázku).



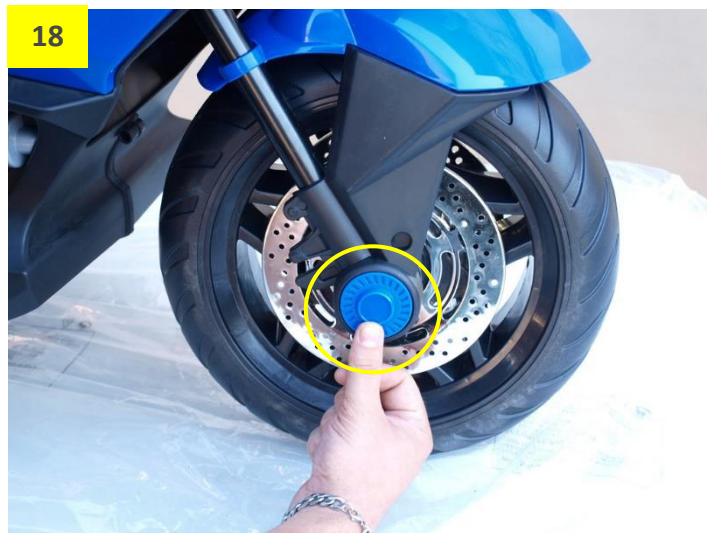
**Obr. 15:** Z vnější strany nasadíte na osu kovovou podložku a matici.

**Obr. 16:** Matice na obou stranách přední osy utáhněte. Mějte prosím na paměti, že kolo se po dotažení musí stále volně otáčet.



Návod pokračuje na další straně.

Obr. 17 a 18: Nasadte plastové krytky.



Obr. 19: Kraje tyčí od řídítek namažte vazelínou (případně olejem).

Obr. 20: Nasadte řídítka – jemným tlakem dlaně je zasadte nadoraz.



Obr. 21: Řídítka přišroubujte.

Obr. 22: Madla řídítek namažte vazelínou/olejem. Prozatím nasadte pouze levou rukojeť.



**Obr. 24:** Nasazení levé rukojeti

**Obr. 24:** Před nasazením pravé (plynové) rukojeti nejprve odšroubujte šroubek, viz obrázek. Šroubek nesmí uvnitř rukojeti vyčnívat.



**Obr. 25:** Nasadte plynovou rukojeť na řídítka a šroubek rukojeti přišroubujte zpět.

**Obr. 26:** Zapojte konektor pro akcelerační (otočné „přidávání plynu“).



**Obr. 27 a 28:** Nyní zapojte konektor od předního panelu motorky. Pozor, po zapojení panel stále držte, aby nedošlo k jeho pádu a případnému vytržení kabelů.



Obr. 29: Zapojené konektory spolu s kabely srovnejte a zastrčte do otvoru pod panelem.



Obr. 31-33: Panel nyní přišroubujte.



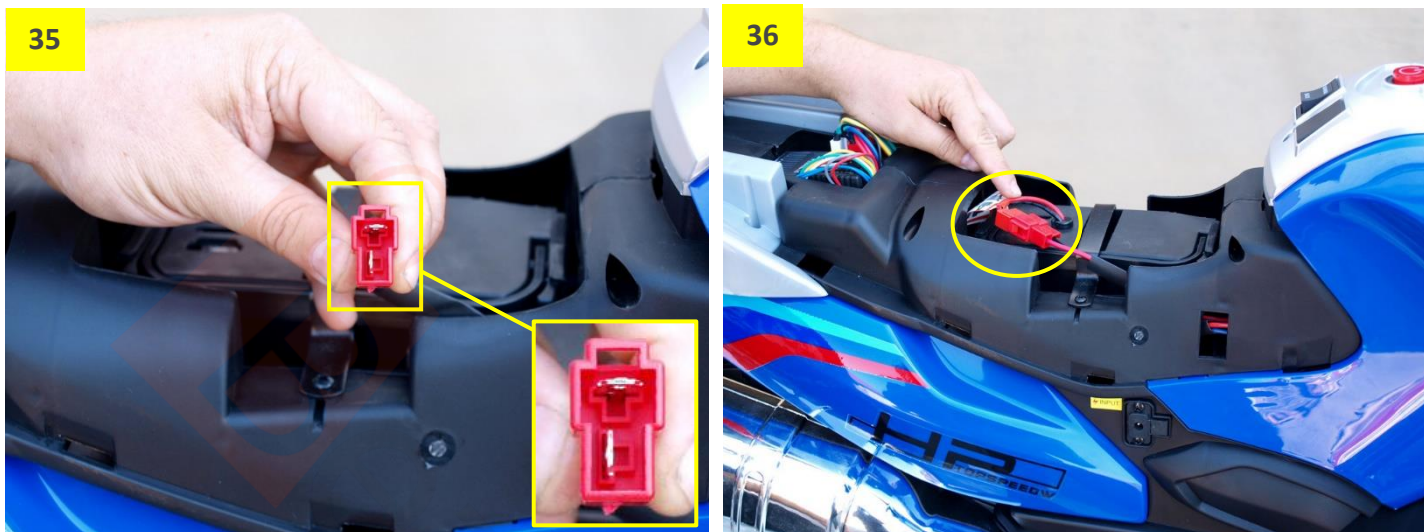
Obr. 33: Panel přišroubujte.

Obr. 34: Odšroubujte a sundejte sedačku.





**Obr. 35:** Nyní je třeba zapojit baterii – než tak ale učiníte, překontrolujte mosazné konektory uvnitř zástrčky. Konektory musejí být rovně a uprostřed, jsou-li vychýlené ke stranám, opatrně je prosím narovnejte. Konektory pak do sebe musí jít snadno zastrčit.



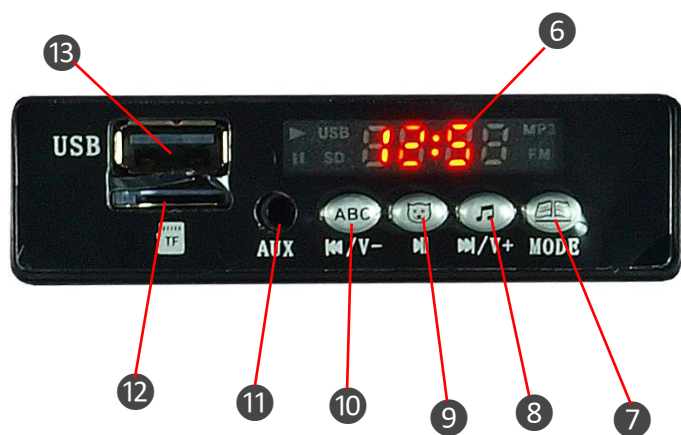
**Obr. 37:** Sedačku nasadte zpátky. Výstupky na sedačce zasadte nadoraz do otvorů v trupu motorčky.

**Obr. 38:** Nasadte sedačku. Výstupky na zadní straně opěradla je třeba nasměrovat do otvorů v autíčku.



Návod pokračuje na další straně.

### 3 OVLÁDACÍ PRVKY VOZÍTKA



1. Hlavní vypínač (stiskem zapnout/vypnout motorku)
2. Zapnout/Vypnout světla
3. Pedál – stlačením se vozítko rozjede, uvolněním samo zabrzdí
4. Přepínač směru jízdy
  - GOAHEAD = vpřed
  - BACK = dozadu
  - **POZOR: před změnou směru jízdy vozítko vždy nejprve zcela zastavte! Nedodržením hrozí nenávratné poškození motorů a převodovek!**
5. Akcelerátor – plynová rukojeť (otočením se motorka rozjíždí)
6. Displej
  - Zobrazuje zvolený režim pro přehrávání hudby (režim pro SD kartu / USB / AUX)
  - Zobrazuje stav baterie – standardní hodnota se pohybuje mezi 12,5 až 12,7 V. Jakmile hodnota klesne pod 12 V, baterie je vybitá a potřebuje dobít.
7. MODE – Volba zdroje hudby (USB / SD karta / AUX)
8. **Stisknutím** tlačítka = další skladba v pořadí  
**Přidržením** tlačítka = zvýšení hlasitosti
9. Play/Pauza
10. **Stisknutím** tlačítka = předchozí v pořadí  
**Přidržením** tlačítka = snížení hlasitosti
11. AUX (3,5 mm jack)
12. Slot pro SD/TF kartu
13. USB (zapojení např. flash disku pro přehrávání vlastní hudby)

## 5 NABÍJENÍ BATERÍ

- Dobíjení smí provádět **pouze dospělá osoba**.
- Před zahájením nabíjení musí být motorka vypnutá.
- Konektor nabíječky zasouvejte do nabíjecí zásuvky opatrně.
- Při vytahování konektoru **netahujte za kabel nabíječky** – hrozí poškození nabíječky nebo nabíjecí zásuvky.
- Doba nabíjení činí 8-10 hodin, dobíjejte **maximálně 12 hodin**.



Používejte pouze originální nabíječku určenou k tomuto vozítku!

### Jak nabíjet:

1. Vozítko **vypněte**.
  3. Zapojte nabíječku do nabíjecí zásuvky.
  4. Druhý konec nabíječky zapojte do elektrické zásuvky.
- Během nabíjení může být baterie i nabíječka teplá. Tento stav je normální.



## 5 snadných kroků pro maximální životnost baterií

Životnost baterií můžete správným užíváním a údržbou výrazně prodloužit. Pro maximální životnost baterie doporučujeme držet se následujících 5 kroků. Jejich dodržením zajistíte, že vám baterie **vydrží plně funkční po co nejdélší dobu**, čímž oddálíte potřebu výměny starých baterií za nové. **Zároveň tak přispíváte k ochraně naší planety.**

1. Před první jízdou v novém vozítku baterie nejprve dobijte po dobu 4-5 hodin.
2. Baterie nevybíjejte do úplného vybití – vždy, když si všimnete poklesu výkonu vozítka, dobijte baterie. Úplné vybití výrazně snižuje životnost baterií.
3. Baterie vždy chraňte před mrazem.
4. Baterie nikdy nepřebíjejte – doba nabíjení činí 8-10 hodin. Tuto dobu zbytečně nepřekračujte.
5. **Důležité:** Pokud vozítko nějaký čas nepoužíváte, dobíjejte baterie alespoň jednou měsíčně přibližně po dobu 6 hodin.



## 6 ZÁVADY A JEJICH ODSTRANĚNÍ

Závada	Možná příčina	Řešení
Vozítko nejede	Zapojená nabíječka	Ujistěte se, že je nabíječka je vypojená.
	Vybitá baterie	Nechte baterii dobít po dobu 8 až 10 hodin.
	Špatné zapojení baterie	Překontrolujte všechny kabely baterie. Ujistěte se, že konektory kabelů jsou pevně <b>připojené ke správným kontaktům.</b>
Vozítko jezdí jen chvíli	Vybitá baterie	Nechte baterii dobít po dobu 8 až 10 hodin.
	Stárnutí baterie	Vlivem stárnutí baterie dochází k degradaci její kapacity. V závislosti na stáří a počtu nabíjecích cyklů může být potřeba baterii vyměnit na novou.
Nefungují zvuky	Nastavená nízká hlasitost	Ujistěte, že zvukové efekty jsou nastavené nahlas. Hlasitost zvýšíte pomocí tlačítek na palubce.
	Připojené zařízení	Pokud je v některém ze vstupů (AUX, SD, USB, mini USB) zapojené zařízení (MP3, mobil atd.), zvukové efekty a klakson <b>nemusí fungovat.</b>
Baterii nelze nabít	Špatné zapojení baterie	Překontrolujte všechny kabely baterie. Ujistěte se, že konektory kabelů jsou pevně <b>připojené ke správným kontaktům.</b>
	Špatné zapojení nabíječky	Ujistěte se, že nabíječka je správně zapojená v nabíjecí zásuvce.
Zapojená nabíječka vydává bzučivý zvuk	Tento stav je normální.	Není nutné nijak řešit.
Vozítko jezdí pomaleji / je méně výkonné.	Vybité baterie	Dobijte prosím baterie.